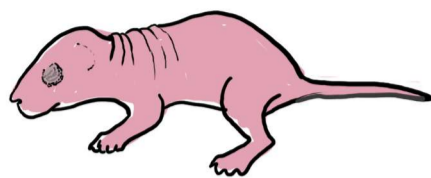
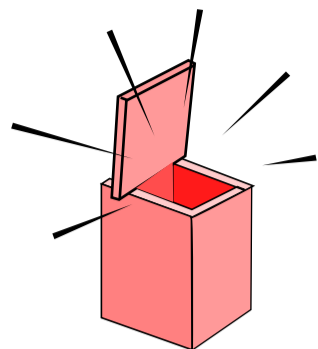


CLASSES D'EDAT DEL LIRÓ GRIS *Glis glis*

Cria Rosa (CR) 0-4 dies



2-5 g

Cronograma fenològic*



O N D
(cada casella:1 setmana. Probabilitat de trobar animals en aquest estadi)

■ Màxima probabilitat
■ Prob. menor. Localment

■ No se'n troba cap

■ Hibernada

O,N,D.. Mesos

* Cal tenir en compte que la fenologia pot variar segons la bonança de l'any i la regió geogràfica.

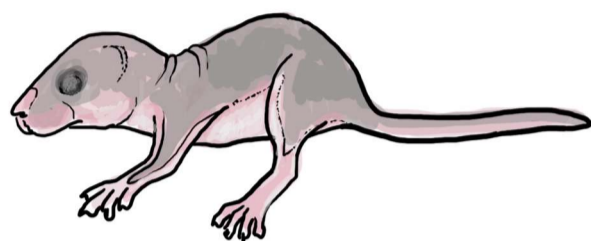
Pes



La mida de la pesa, és proporcional al pes mitjà dels animals en aquest estadi.

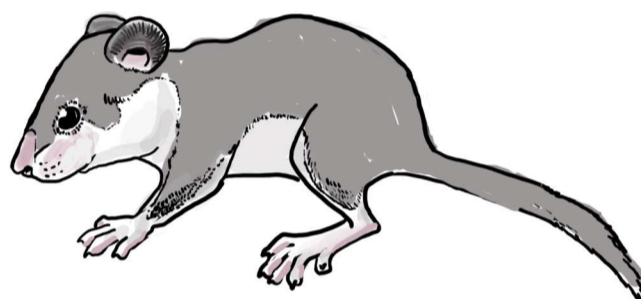
6-20 g Al peu s'indica el rang de pesos. És solapen entre diferents estadis.

Cria Grisa (CG) 5-14 dies



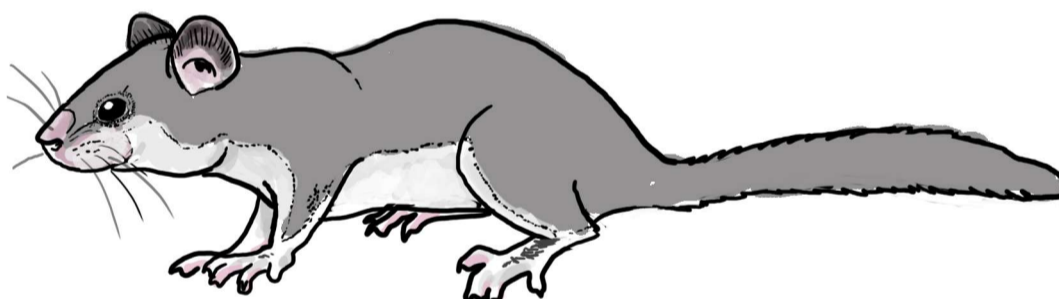
5-20 g

Cria Ulls Oberts (CUO) 14-30 dies



15-35 g

Joves (J) Des del 1r mes fins a la 1a hivernada



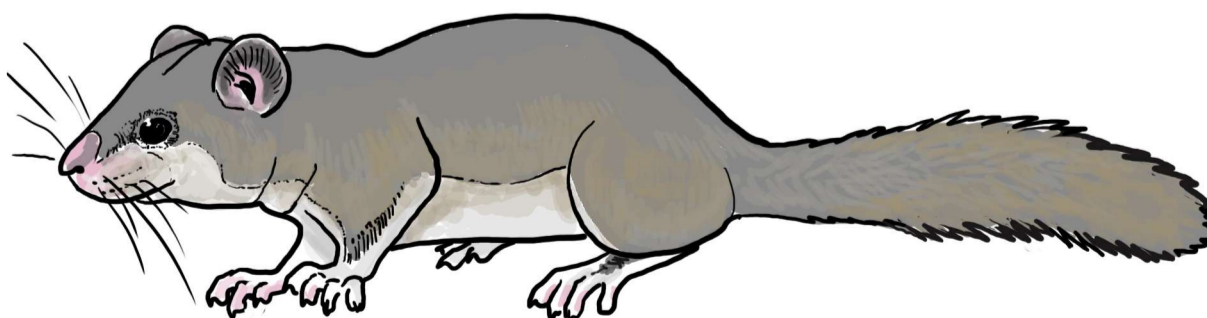
35-100 g

Yearlings (Y) 1r any, després de la hivernada. Subadults.



60-150 g

Adults (A) A partir del 2n any



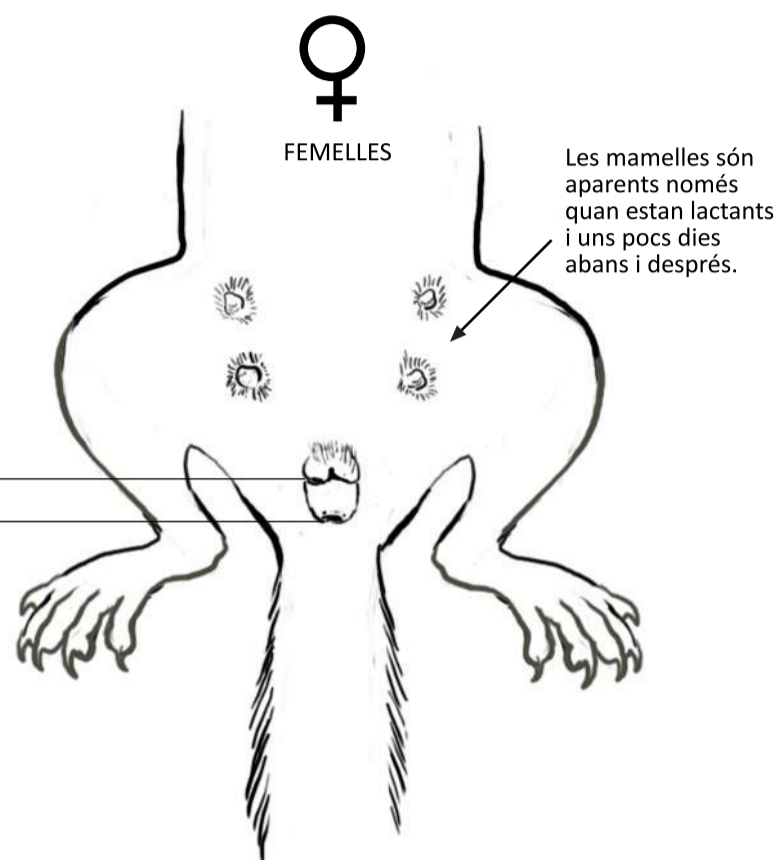
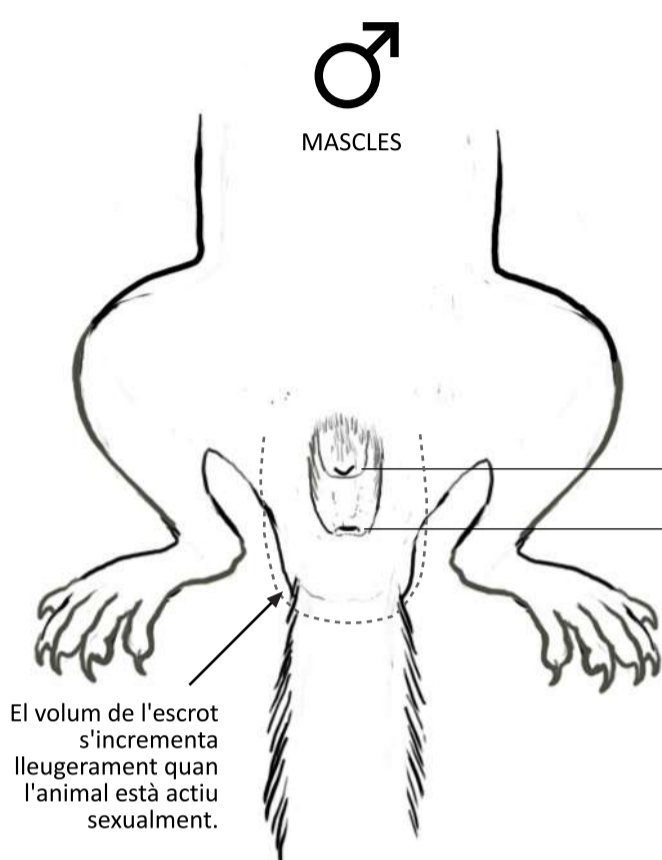
70-200 g



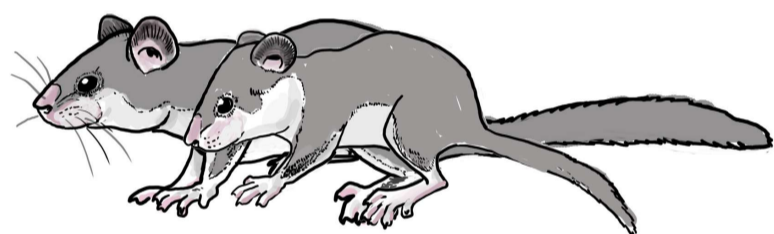
DETERMINACIÓ DEL SEXE EN ELS LIRONS



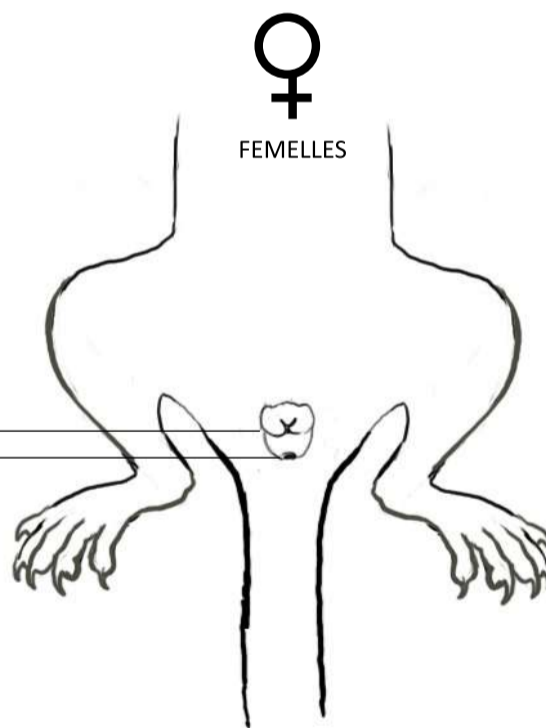
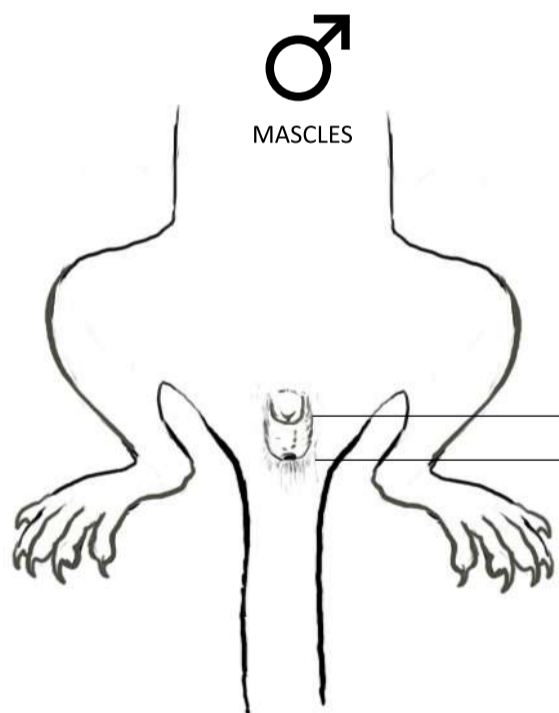
ADULTS I "YEARLINGS"



Orifici urinari
Anus
Hi ha una separació una mica més gran entre l'orifici urinari i l'anús en els mascles



CRIS I JOVES



Orifici urinari
Anus
Hi ha una separació una mica més gran entre l'orifici urinari i l'anús en els mascles